

Reiser til utenbys turneringer med KBK

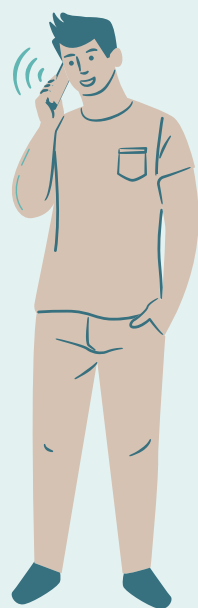
KRISTIANSAND
BADMINTONKLUBB



Reiseinstruksen gjelder for alle reiser med overnatting i regi av KBK hvor aktive under myndighetsalder deltar.

Reiseleder

Det skal utpekes en ansvarlig Reiseleder. Reiseleder har overordnet myndighet fra avreise til hjemkomst til Kristiansand.



Reiser i privat regi

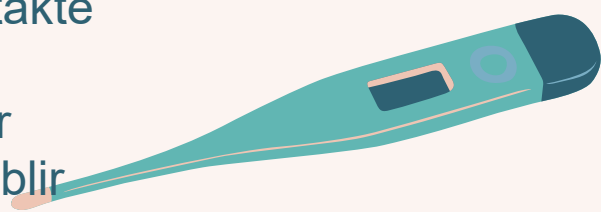
For deltakelse på turneringer/treningsleir som ikke er organisert av NBF eller KBK, er foreldre selv ansvarlig for reisen/overnatting og aktiviteten.



For reiser til utlandet må den enkelte benytte sin private reiseforsikring.

Sykdom på reisen

Ved sykdom på reiser skal reiseleder kontakte foreldre/foresatte for å avklare videre oppfølging. Foreldre kan bli oppfordret (for egen kostnad) til å hente barnet om dette blir sykt eller om det er andre forhold som er vanskelig å håndtere. Dette blir i dialog med reiseleder og foreldre/foresatte.



Bruk av bil

- Sjåfør skal gjøres kjent med at han/hun har ansvar for transportmiddelets tekniske tilstand, og at påkrevde løyver og sertifikater osv. skal være gyldige.
- Alle i bilen skal bruke setebelte. Fartsgrenser skal overholdes og sjåfør skal generelt opptre aktsomt.
- Alle sjåfører skal ha hatt førerkort i minimum 3 år. Det er ikke tillatt å drive øvelseskjøring/opplæring under transport til og fra utenbys turneringer med flere i bilen.



Innetid etter kl 23:00

Ungdom kan gå på butikken for å handle uten samtykke fra reiseleder, men reiseleder skal informeres om at de går. Etter kl 23:00 skal ikke ungdom være ute alene. Ungdom over 18 år har eget ansvar, men skal rette seg etter instruks fra reiseleder.



Hvis det skjer en ulykke på reise

Umiddelbare handlinger ved alvorlige ulykker:

- Sørge for at nødvendig førstehjelp blir gitt.
- Skaffe oversikt over ulykken
- Kontakte:
 - 113 – Medisinsk nød (helsevesen)
 - 112 – Politi
 - 110 – Brann
 - Reiseleder som igjen kontakter Beredskapsleder, eventuell annet medlem av beredskapsgruppen .
- ✓ Åstedet bør også gjøres tilgjengelig for nødetatene og avskjermes i størst mulig grad for tilskuere (voksne bør ta del i skjermingsarbeidet).
- ✓ Det informeres om at bruk av mobiltelefoner/filming på åstedet av tilskuere etc ikke skal forekomme.



Økonomi

- Foreldre skal få kostnadsoversikt ved påmelding til turneringer hva det cirka vil koste.
- Mat må dekkes selv.
- Reiseleder legger ut for fellesbespising og dette blir fakturert i etterkant.

